



# Plano de Manejo

## APA QUILOMBOS MÉDIO RIBEIRA e PE CAVERNA DO DIABO

*reunião conselho das unidades – 05 de novembro de 2021*



# OBJETIVO DA REUNIÃO

1. RETOMAR OS TRABALHOS DOS PLANOS DE MANEJO DO MOJAC, NO TERRITÓRIO  
– COLETA DE DADOS

2. INFORMAR OS CONSELHEIROS SOBRE:

- ✓ Processo de elaboração dos planos de manejo (o que já foi realizado, o que será realizado e como)
- ✓ Estrutura de trabalho e atribuições dos grupos envolvidos dos temas: PLANO DE MANEJO, FUNDIÁRIO;
- ✓ Apresentação da empresa AmbGis;
- ✓ Apresentação da Pagamento por Serviço Ambiental, criado pelo Programa de Conservação da Palmeira Juçara da Fundação Florestal.





## **O QUE JÁ REALIZAMOS?**

resgate do processo de elaboração dos 14 PLANOS DE MANEJO

# REGIÃO SUL

## Oficina Planejamento

Oficina Sociobio com a Empresa

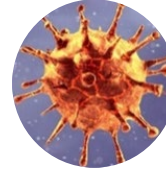


Agosto  
2019

Outubro  
2019

Novembro  
2019

PANDEMIA  
COVID – 19  
SUSPENSÃO  
DAS OFICINAS



Janeiro  
2021

**ESTAMOS AQUI**  
↓  
REUNIÃO  
CONJUNTA DOS  
CONSELHOS DA  
APA  
QUILOMBOS  
MÉDIO RIBEIRA  
E PE CAVERNA  
DO DIABO

Novembro  
2021

Reunião de  
Abertura Conselho  
do Mosaico

REGIÃO CENTRO  
Reunião de Formação

Março  
2020

Início da  
vacinação  
no país







**O QUE FAREMOS?**  
processo de elaboração dos planos de manejo

Novembro  
2021



Planejamento dos  
trabalhos de campo  
(empresa e  
pesquisadores)

Novembro  
2021



Reconhecimento de  
campo pela equipe  
AMBGIS

Dezembro  
2021



Oficina do Meio  
Sociobiodiversidade  
com empresa AMBGIS



Janeiro a Maio  
2022



Coleta de campo do  
tema vegetação  
**PESQUISADORES do  
SISTEMA AMBIENTAL  
PAULISTA**





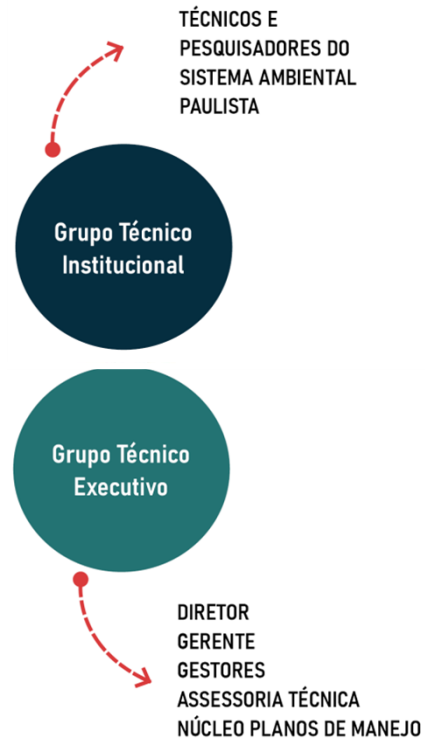
**QUEM FARÁ?**

# QUEM FARÁ?



=

## COMITÊ DE INTEGRAÇÃO





# QUEM FARÁ? Grupos Técnicos Institucional (GTI) e Executivo (GTE)

## Integrantes do GTE

### Núcleo Planos de Manejo

Fernanda Lemes Coord. NPM  
Aleph Palma Supervisor do PE  
Caverna do Diabo  
Tatiana Ashino Supervisora da APA  
Quilombos Médio Ribeira

### Diretoria Litoral Sul

Danilo Amorim Diretor Adjunto  
Donizete Barbosa Gerente  
Jorge Andrade Assessoria  
Técnica  
Rodrigo Aguiar Gestor APA  
Quilombos Médio Ribeira  
Ives Arnone Gestor do PE  
Caverna do Diabo

## EQUIPE TÉCNICA AMBGIS

(apresentação da equipe)



**Cabe, exclusivamente, ao  
Núcleo de Regularização**

### **Fundiária – NRF/FF:**

Coordenar O TEMA FUNDIÁRIO,  
com relação ao PROCESSO DE  
RETIFICAÇÃO DOS LIMITES,  
incluindo as setoriais para coleta  
de contribuições

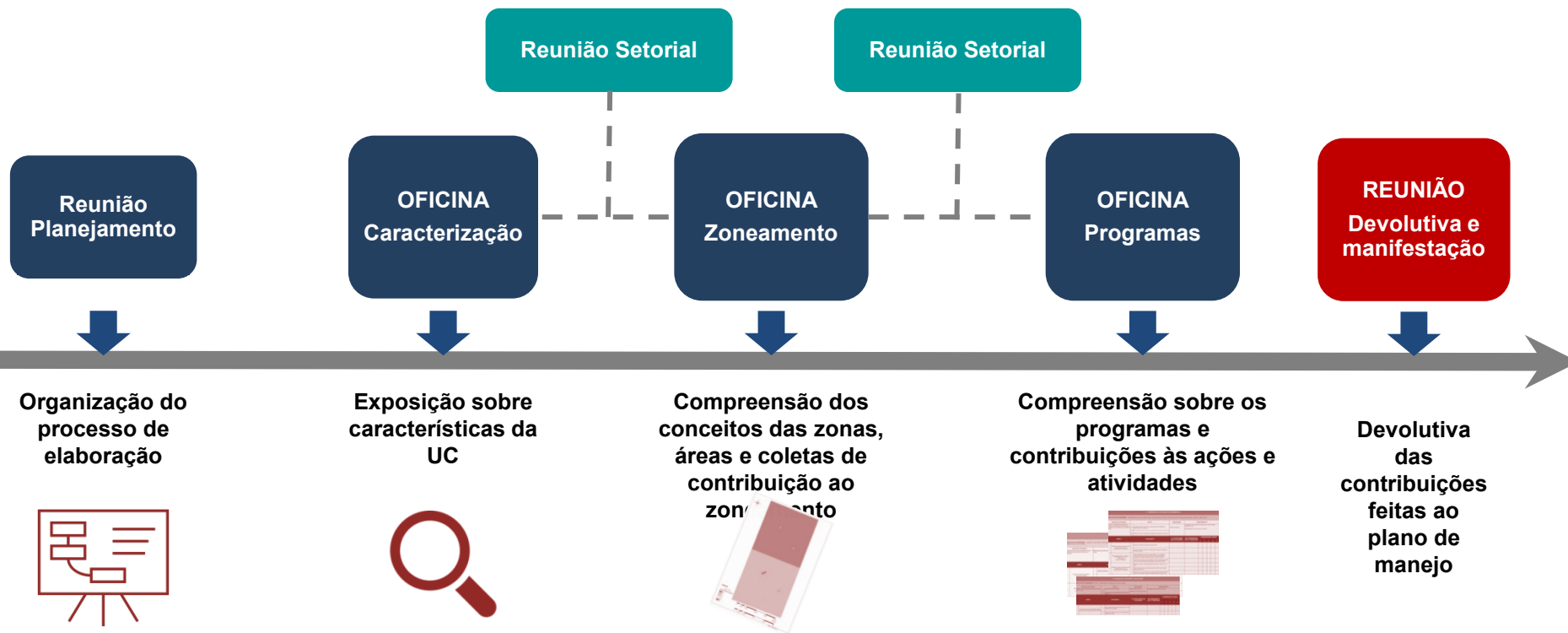


**COMO É O PROCESSO DE PARTICIPAÇÃO SOCIAL?**  
do processo de elaboração dos planos de manejo



# Participação Social na elaboração dos Planos de Manejo

Contribuições via oficinas presenciais e via registros pela internet



[www.infraestruturameioambiente.sp.gov.br/consulta-planosdemanejo](http://www.infraestruturameioambiente.sp.gov.br/consulta-planosdemanejo)





**COMO SERÁ O PROCESSO FUNDIÁRIO?**

# QUAIS SÃO AS ETAPAS PARA RETIFICAÇÃO DOS LIMITES?

## ETAPA 1

### DIAGNÓSTICO FUNDIÁRIO POR UC

Executado durante a elaboração do plano de manejo da UC

#### Situação fundiária atual da UC:

- Levantamento do ITESP 2006 (criação do MOJAC)
- Atualização das ações de desapropriações
- Verificação no CAR e no INCRA

#### Demandas de retificação de limites:

- Análise de foto atual do território para verificar novas ocupações
- Levantamento de Demandas de retificação e respectivas justificativas
- Validação das demandas de retificação
- Relatório e Mapa PRELIMINAR das demandas de retificação dos limites

Mapa PRELIMINAR das demandas de retificação dos limites

Mapa de retificação de limites, a partir da demanda regional do território



SETORIAIS NRF – FF

Setorial 1: Levantamento de novas demandas

Setorial 2: Validação das Demandas

## ETAPA 2

### PROPOSTA DE RETIFICAÇÃO DOS LIMITES

Executado após aprovação do plano de manejo da UC

#### Adequação de limites, com a indicação de retificação

- Análise e compatibilização das demandas de retificação com Zoneamento do Plano de Manejo de cada UC;
- Análise do DIAGNÓSTICO FUNDIÁRIO POR UC

Relatório, Mapa consolidado das demandas do território e Minuta de Decreto

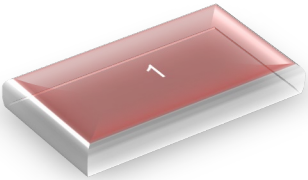


# OFICINAS PRESENCIAIS E PROTOCOLO| MOJAC SUL - NORTE - CENTRO

FUNDIÁRIO

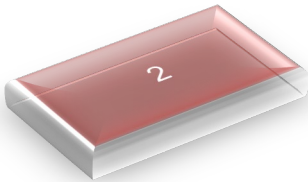
ELABORAÇÃO DO PLANO DE MANEJO

IMPLEMENTAÇÃO PM



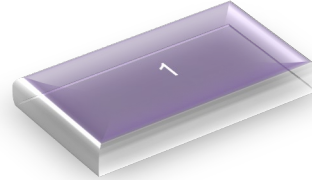
## DIAGNÓSTICO FUNDIÁRIO

- Situação fundiária atual da UC
- Demandas de retificação de limites

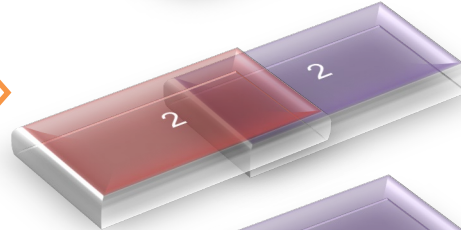


## RETIFICAÇÃO DOS LIMITES SETORIAIS FUNDIÁRIO

- Identificação e validação das demandas de limites



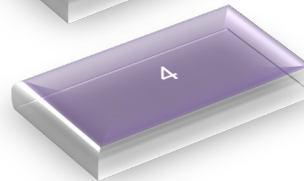
Caracterização + participação social



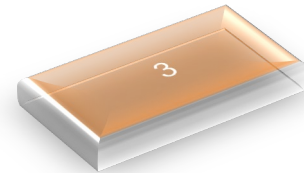
Zoneamento + participação social



Programas de gestão + participação social



Devolutivas e manifestação/deliberação CG



PROPOSTA DE RETIFICAÇÃO DOS LIMITES, a partir de critérios do órgão gestor





***Obrigada!***

